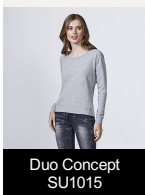


ANNAPURNA SU1104



Duo Concept
SU1015



BESCHREIBUNG

Sweatshirt langarm aus Baumwolle im Raglan-Stil. Mit Kragen, Ärmelbündchen und Bund, in 1x1-Rippstrick. Rundhalsausschnitt mit Verzierung aus gekreuzten Nähten und Verstärkung an der Krageninnenseite.

ZUSAMMENSETZUNG

100% Baumwolle, French Terry, 260 gr/m². Graumeliert 58: 85% Baumwolle / 15% Viskose.

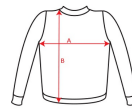
BEMERKUNGEN

*Herausreißbares Label. *Duo-Konzept.

GRÖßEN

Erwachsene: S · M · L · XL · XXL / :

SCHEMA



MENGE

Karton Packung

Erwachsene: 30 Stk. 1 Stk.

FARBEN

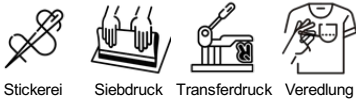


GRÖßEN

Erwachsene:	S	M	L	XL	XXL
WIDTH (A)	50cm	53cm	56cm	59cm	62cm
LÄNGE (B)	64cm	67cm	70cm	73cm	76cm

*[Brustbreite (gemessen 1 cm unterhalb des Ärmelausschnittes)/ Länge (höchster Schulterpunkt bis zum Saum)]

EMPFOHLENE VEREDLUNGSART



ÄHNLICHE PRODUKTE



MALONE CF1031



CLASICA SU1070



BATIAN SU1071



ETNA SU1077

