

NEU

B&C Organic Zipped Hood /women WW36B



Hallo, ich bin bio! Ich bin ein nachhaltiges Kapuzen-Sweatshirt für Damen mit Reißverschluss. Ich bin modern. Ich bin in 10 faszinierenden Farben erhältlich. Und ich bin besonders weich und außergewöhnlich gut bedruckbar.

10 FARBEN

NO LABEL
EASY BRANDING SOLUTION

HI! I'M ORGANIC
NECK TAB



SWEATSHIRT - FRENCH TERRY

80% einlaufvorbehandelte ringgesponnene, gekämmte OCS-Bio-Baumwolle - 20% nach dem RCS recyceltes Polyester
280 g/m² | XS - S - M - L - XL - 2XL
5 St./Polybeutel & 20 St./Karton



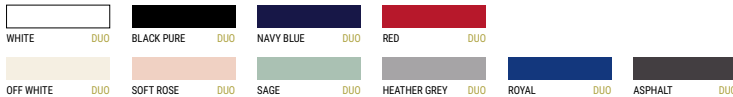
Möchten Sie den gleichen Stil, aber für Herren?

Probieren Sie die B&C Organic Zipped Hood

DUO
CONCEPT



SWEATSHIRTS | WOMEN



HEATHER GREY: 75% EINLAUFVORBEHANDELTE RINGGESPONNENE, GEKÄMMTE OCS-BIO-BAUMWOLLE - 21% NACH DEM RCS RECYCELTES POLYESTER - 4% VISKOSE

Style

- Modernes Kapuzen-Sweatshirt in Bio-Qualität mit Reißverschluss und einem Look & Feel, der sich am Mode-Einzelhandel orientiert
- Starker Style, erstklassiger Sitz und perfekte Länge
- Seitennähte sorgen für eine optimale Passform und eine feminine Silhouette
- Identische Farben (10) für Damen und Herren für das perfekte Duo
- 6 Größen - XS bis 2XL
- **Sichtbares Kragenetikett mit der Aufschrift "Hi! I'm Organic", um auf die Bio-Qualität des Stoffs hinzuweisen**
- Einfache Anpassung an Ihre Marke, da kein B&C Label eingenäht ist

- Single-Jersey-Halbmond am inneren Rückenteil für eine einfache Personalisierung
- Einzelhandelsnahe Features: verdeckter Metallreißverschluss, Kapuze mit Futter aus Single Jersey, hochwertiges Nackenband im Fischgrätmuster und modischer Kordelzug

Qualität / Griffigkeit

- Hergestellt aus 80% ringgesponnener, gekämmter **Bio-Baumwolle** und 20% **recyceltem** Polyester
- OCS-zertifizierte Bio-Baumwolle, nach dem RCS zertifiziertes recyceltes Polyester
- STANDARD100 by OEKO-TEX®-Zertifizierung

- bestätigt das angenehme Tragegefühl
- Oberfläche aus 100% Baumwolle
- Innenseite in French Terry für einen perfekten Look
- Die Kombination aus glattem Stoff und einer weichen Außenseite sorgt für einen hohen Tragekomfort
- Strapazierfähiger Stoff, extra weiche Qualität

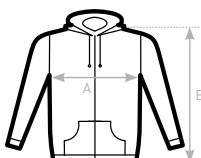
Bedruckbarkeit / Personalisierung

- Besonders weiche Oberfläche für erstklassige Druckergebnisse
- Getestet und bestätigt für alle Standard-Drucktechniken, die auf Baumwolle angewendet werden können

- Kein B&C Label für ein müheloses Rebranding
- In Schachtel zusammengelegt, um den Personalisierungsprozess zu vereinfachen

Etiketten

- **Sichtbares Kragenetikett mit der Aufschrift "Hi! I'm Organic", um auf die Bio-Qualität des Stoffs hinzuweisen**
- Einfache Anpassung an Ihre Marke, da kein B&C Label eingenäht ist
- Eindeutige Größenbestimmung durch Größenchip am Kragen
- In der Seitennaht: Weiches Satin-Etikett mit allen Pflichtinformationen gemäß den EU-Vorschriften



B&C ORGANIC ZIPPED HOOD /W. WW36B	XS	S	M	L	XL	2XL	3XL
A HALF CHEST	44,5	47	50	53	56	59,5	-
B BODY LENGTH	62	64	66	68	69	70	-



B&C ZERTIFIZIERUNG

Wir bei B&C Collection glauben, dass man sich nicht zwischen gutem Aussehen und guten Taten entscheiden müssen sollte. Deshalb sind wir stolz auf unsere Industriezertifizierungen.



OCS-Zertifizierung

Die B&C ORGANIC T-Shirts, Poloshirts und Sweatshirts in Bio-Qualität sind OCS zertifiziert.

Der OCS (Organic Content Standard) bietet eine unabhängige Zertifizierung, die bestätigt, dass Textilien aus biologisch erzeugten Materialien gefertigt wurden. Ziel des Standards ist es, die Rückverfolgbarkeit und Integrität der in allen Fertigungsphasen verwendeten Rohmaterialien sicherzustellen. Er garantiert die Reinheit der Bio-Baumwolle, aus der das von Ihnen gekaufte Modell produziert wurden.

TM042, TW043, TM044, TW045, TM046, TW047, TM070, TW071, TM048, TW049, TM072, TW073, TU01B, TW02B, PM430, PW440.
ALLE FARBEN: ENTHÄLT 100% BIOLOGISCH ANGEBAUTE BAUMWOLLE.
ZERTIFIZIERT VON CONTROL UNION NACH OCS-STANDARD.
THE COTTON GROUP - CU1030092

TM042, TW043, TM070, TW071, TM072, TW073, TM048, TW049, TU01B, TW02B, PM430, PW440.
SPORT GREY & HEATHER GREY: ENTHÄLT 90% BIOLOGISCH ANGEBAUTE BAUMWOLLE. ZERTIFIZIERT VON CONTROL UNION NACH OCS-STANDARD. THE COTTON GROUP - CU1030092

WU31B, WW32B, WU33B, WW34B, WU35B, WW36B.
ALLE FARBEN: ENTHÄLT 80% BIOLOGISCH ANGEBAUTE BAUMWOLLE.
ZERTIFIZIERT VON CONTROL UNION NACH OCS-STANDARD.
THE COTTON GROUP - CU1030092

WU31B, WW32B, WU33B, WW34B, WU35B, WW36B.
HEATHER GREY: ENTHÄLT 71% BIOLOGISCH ANGEBAUTE BAUMWOLLE.
ZERTIFIZIERT VON CONTROL UNION NACH OCS-STANDARD.
THE COTTON GROUP - CU1030092



PETA zertifiziert B&C als 100% vegan

Wir sind stolz darauf, dass wir von PETA offiziell als anerkannte vegane Marke zertifiziert wurden. Das bedeutet, dass an der Herstellung unserer Produkte keine tierischen Produkte beteiligt sind. PETA (People for the Ethical Treatment of Animals) ist die größte Tierrechtsorganisation der Welt mit mehr als 6,5 Millionen Mitgliedern und Unterstützern. Die Unternehmen, die die Zuverlässigkeitserklärung von PETA unterzeichnet haben, haben überprüft, ob sie noch ihre Lieferanten von Inhaltsstoffen Tierversuche für ihre Inhaltsstoffe, Formulierungen oder Fertigprodukte weltweit durchführen, in Auftrag geben oder bezahlen und werden dies auch in Zukunft nicht tun.

RCS-Zertifizierung

Der RCS (Recycled Claim Standard) ist ein Standard zur Rückverfolgbarkeit recycelter Rohstoffe innerhalb einer Lieferkette. Für den RCS wird anhand einer Überprüfung der Informationen und der Produktkette unabhängig kontrolliert, ob ein Endprodukt die genaue Menge des angegebenen Recyclingmaterials enthält. Der RCS ermöglicht damit die transparente, konsistente und umfassende unabhängige Bewertung und Überprüfung der Richtigkeit von Angaben zum Inhalt von Recyclingmaterialien in einem Produkt.

WU31B, WW32B, WU33B, WW34B, WU35B, WW36B.
ALLE FARBEN: ENTHÄLT 20% RECYCELTEN ZERTIFIZIERTEN POLYESTER.
ZERTIFIZIERT VON CONTROL UNION NACH RCS-STANDARD.
THE COTTON GROUP - CU1030092
WU31B, WW32B, WU33B, WW34B, WU35B, WW36B.
HEATHER GREY: ENTHÄLT 25% RECYCELTEN ZERTIFIZIERTEN POLYESTER.
ZERTIFIZIERT VON CONTROL UNION NACH RCS-STANDARD.
THE COTTON GROUP - CU1030092